



2024 XXIX

Volta ao Concelho de Loulé

JUNIORES

Março

28

Quinta

29

Sexta

30

Sábado



ADENDA AO REGULAMENTO

CHEGADA:

Em virtude da previsão das condições climatéricas adversas, chuva intensa, que se esperam para os dias da realização da Volta, por questões de segurança dos jovens ciclistas, vimo-nos obrigados a alterar os últimos quilómetros das etapas em linha, na aproximação à Meta. Uma vez que a mesma se fazia pelo centro da cidade com pavimento em paralelos “Adoquines” bastante escorregadio, com curvas muito acentuadas, que aumentavam drasticamente o perigo de queda.

Assim alteram-se as chegadas das:

- 1ª Etapa: Ameixial – Benafim – Querença – Loulé, quinta-feira 28 de março;
- 3ª Etapa, Quarteira – Eira da Cevada – Parragil – Loulé, sexta-feira 29 de março;
- 3ª Etapa, Loulé - Alte – Barranco do Velho – Loulé, sábado dia 30 de março.

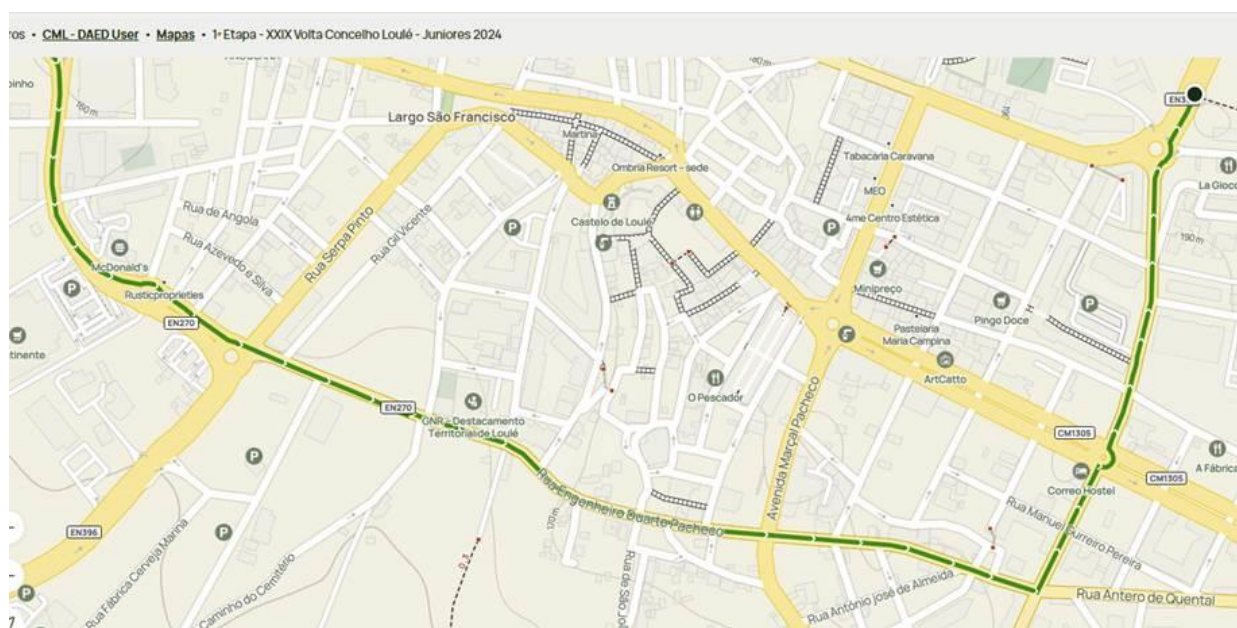


Esquemas ilustrativos e prints do Descritivo do final das etapas.

1ª Etapa – Quinta-feira dia 28

3ª Etapa – Sexta-feira, à Tarde, dia 29

A APROXIMAÇÃO À META É IGUAL NAS DUAS ETAPAS



150	Entroncamento da N104 à esquerda	↘	🚩	0,2	74,0	2,0	18:26	18:21	18:19
160	Rotunda "Homens do Andor" à direita	⬇	🚩	0,1	74,1	1,9	18:27	18:21	18:15
158	PRECAUÇÃO: SEPARADORES PELA ESQUERDA SENTIDO CONTRÁRIO DO TRÂNSITO	⬆	⚠	0,3	74,4	1,6	18:27	18:21	18:16
162	Rotunda "do Ciclista" PELA ESQUERDA, EM FRENTE p/ R. Eng. Duarte Pacheco	⬆	🚩	0,1	74,5	1,5	18:27	18:21	18:16
165	Cruzamento semáforos em frente	⬆	🚩	0,3	74,8	1,2	18:28	18:22	18:16
151	Precaução: Passagem estreita (OBRAS)	⌘	⚠	0,1	74,9	1,1	18:28	18:22	18:17
175	Cruzamento semáforos à Esquerda p/ R. Eng. Barata Correia	↶	🚩	0,2	75,1	0,9	18:28	18:22	18:17
182	Rotunda "do coreto" EM FRENTE p/ R. José Afonso NORMAL SENTIDO DO TRÂNSITO	⬆	⚠	0,5	75,6	0,4	18:29	18:23	18:18
188	DESVIO - Carros Caravana para direita	👉	🚗	0,3	75,9	0,1	18:29	18:23	18:18
188	Rotunda "das freguesias" Pela direita	→	🚩	0,0	75,9	0,1	18:29	18:23	18:18
188	Meta Final - Av. Laginha Serafim	🏁	🚩	0,1	76,0	0,0	18:30	18:24	18:18

Página 2



4ª Etapa – Sábado, dia 30



100	Rotunda da N.ª Sr. Piedade em frente			2,0	113,1	0,1	14:48	14:39	14:31
105	Rotunda do "Zephyrus" em frente			1,6	114,7	3,5	14:51	14:42	14:33
120	Rotunda dos Bombeiros à Esquerda p/ R. Humberto Pacheco "rua do cemitério" - NORMAL SENTIDO DO TRÁNSITO			0,6	115,3	2,9	14:52	14:42	14:34
116	Precaução: pilares à esquerda da via			0,3	115,6	2,6	14:52	14:43	14:35
142	Cruzamento à Direita p/ R. Eng. Duarte Pacheco			0,7	116,3	1,9	14:53	14:44	14:36
162	Cruzamento semáforos em frente			0,5	116,8	1,4	14:54	14:45	14:36
165	Precaução: Passagem estreita (OBRAS)			0,3	117,1	1,1	14:54	14:45	14:37
151	Cruzamento semáforos à Esquerda p/ R. Eng. Barata Correia			0,1	117,2	1,0	14:55	14:45	14:37
175	Rotunda "do coreto" EM FRENTE p/ R. José Afonso NORMAL SENTIDO DO TRÁNSITO			0,2	117,4	0,8	14:55	14:46	14:37
188	DESVIO - Carros Caravana para direita			0,7	118,1	0,1	14:56	14:47	14:38
188	Rotunda "das freguesias" Pela direita			0,0	118,1	0,1	14:56	14:47	14:38
188	Meta Final - Av. Laginha Serafim			0,1	118,2	0,0	14:56	14:47	14:38